

BKS.3020.132.2024.DM

NIOSEK O UJĘCIE ZADANIA W BUDŻECIE OBYWATELSKIM MIEŚCIE ELBLĄG NA ROK 2025

AGA! W sytuacji, kiedy zgłaszane zadanie będzie realizowane w parku, którego teren leży w kilku okręgach oskodać może wybrać okręg, w którym zostanie przeprowadzone głosowanie na zadanie

NUMER OKRĘGU WYBORCZEGO - miejsce realizacji zadania (od 1 do 5)

☐

ZADANIE INWESTYCYJNE

☐

MAŁY PROJEKT

☐

NICJATYWA OGÓLNOMIEJSKA

☒

Nazwa zadania*

Bikepark Bazantarnia - rowerowy park dla
dzieci i młodzieży oraz dorosłych

Planowany termin realizacji zadania

2025 - 2026

Miejsce realizacji zadania

(miejscowość, ulica, nr ewidencyjny działki):

ELBLĄG, UL. KRÓLEWIECKA
NR DZIAŁKI 333/1

Charakterystyka zadania

Opis zadania*

należy przedstawić szczegółowy opis zadania: ilość i rodzaj zaplanowanych elementów składowych zadania, wstępny scenariusz imprez
raz proponowaną listę zakupów w przypadku projektów miękkich), jego zakres, potrzebę realizacji oraz spodziewane efekty po realizacji,
ależ wskazać, jakie grupy społeczne zyskają w związku z realizacją zadania, jakie problemy zostaną rozwiązane:

BIKEPARK - PARK ROWEROWY TO NOWA ATRAKCJA TURYSTYCZNA
NA ROWEROWEJ MAPIE ELBLĄGA. SĄ TO TRASY NA KTÓRYCH
MOŻNA DOSKONAŁIE TECHNIKI JAZDY - ZRÓŻNICOWANE POD
KĄTEM TRUDNOŚCI DLA DZIECI, POZĄTKUJĄCYCH I DOSIADCZONYCH
ROWERZYSTÓW. SZCZEGÓŁOWY OPIS ZADANIA ZNAJDZIE SIĘ W ZAŁĄCZNIKU
NR 1

Załączniki**

(p. kosztorysy, mapki, rysunki, projekty, itp.):

ZAŁĄCZNIK NR 1 - SZCZEGÓŁOWY OPIS ZADANIA; ZAŁĄCZNIK NR 2 -
MAPA DZIAŁKI NR 333/1; ZAŁĄCZNIK NR 3 - MAPA TOPOGRAF.
ZAŁĄCZNIK NR 4, 5, 6 - ZDJĘCIA GOTOWYCH BIKEPARKÓW

Zasłęcznik nr 1 – szczegółowy opis zadania.

Bikepark – park rowerowy dla dzieci i dorosłych.

Kolarstwo górskie jest coraz bardziej popularną dyscypliną sportu. Coraz liczniej powstają bikeparki, czyli trasy rowerowe przeznaczone do jednokierunkowej jazdy rowerem, na których można doskonalić techniki jazdy. Trasy te są zróżnicowane pod kątem trudności począwszy od dzieci i osób początkujących, po doświadczonych rowerzystów. Są także oznakowane i opisane, tak żeby każdy dobrał trasę do swoich umiejętności.

W okolicy Elbląga nie ma tras przygotowanych specjalnie dla kolarstwa górskiego. Rowerzyści trenujący MTB jeżdżą najchętniej po Bażantarni, której ukształtowanie jest idealnym miejscem do uprawiania tej dyscypliny sportu, jednak są to trasy i szlaki piesze, po których porusza się wielu spacerowiczów.

Teren, na którym proponuję utworzenie bikeparku sąsiaduje z Bażantarnią. Są to lasy położone na północ od Bażantarni, po drugiej stronie ulicy Królewieckiej. Pagórkowate ukształtowanie i różnorodna rzeźba sprawiają, że może być to doskonały teren dla kolarstwa górskiego. Teren ten nie jest obecnie wykorzystywany turystycznie, trasy będą wytyczone poza istniejącymi drózkami i szlakami pieszymi, nie będą więc kolidowały z ruchem pieszych. Trasy leśne są to trasy naturalne, wkomponowane w las bez jego niszczenia, bez wycinania drzew, zachowujące piękno krajobrazu i otaczającej przyrody.

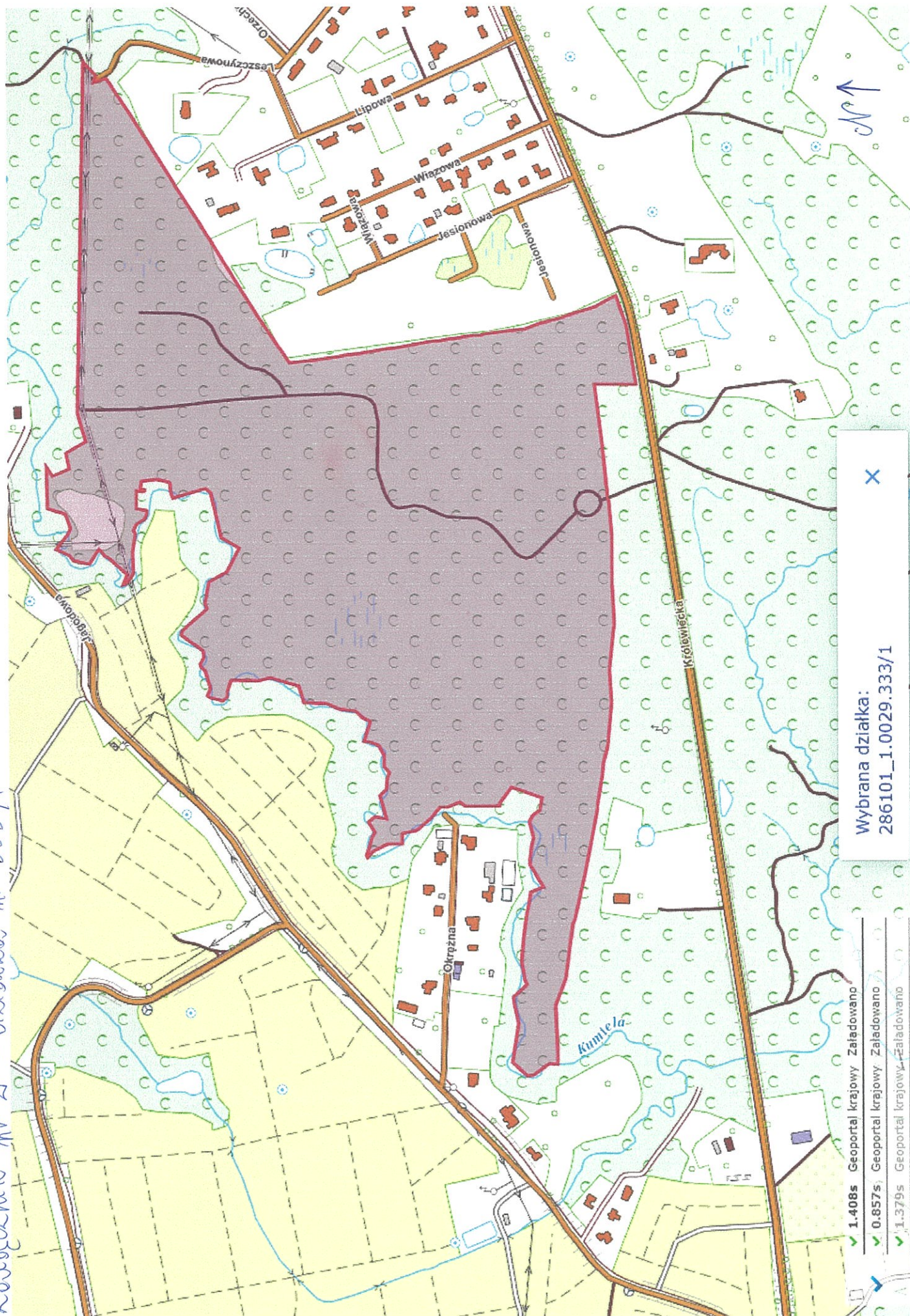
Zaletą tego terenu jest położenie w bliskim sąsiedztwie szlaku GreenVelo. W planach miasta jest również poprowadzenie ciągu pieszo-rowerowego z Elbląga do Dąbrowy, czyli bikepark będzie miał również wygodne i bezpieczne skomunikowanie z miastem.

Bikepark byłby dodatkową alternatywą dla miejskich pumtracków, które są licznie oblegane przez dzieci i młodzież. W upalne dni nie ma na nich cienia, zato leśny bikepark zapewnia przyjemny chłód i dodatkowo zapewnia bliższy kontakt z naturą.

Bikepark byłby atrakcją turystyczną na rowerowej mapie Elbląga. Bikeparki posiadają takie miasta jak Olsztyn, Gdańsk i Sopot, lub mniejsze od Elbląga: Iława, Kwidzyn, Szczytno, Mrągowo, Kurzętnik. Dobrze zaprojektowane trasy rowerowe przyciągają turystów i sportowców nie tylko z najbliższych okolic. Trasy te umożliwiają również organizację zawodów kolarstwa górskiego oraz enduro.

Planowany bikepark posiadałby przykładowo ok 5km oznakowanych tras o różnym stopniu trudności oraz rowerowy plac zabaw dla dzieci w formie małych pętli zlokalizowany na mniejszym równym terenie. Posiadałby nieduży parking, wiatę lub ławki do odpoczynku, stojaki rowerowe oraz tablicę informacyjną wraz z regulaminem bikeparku i mapą.

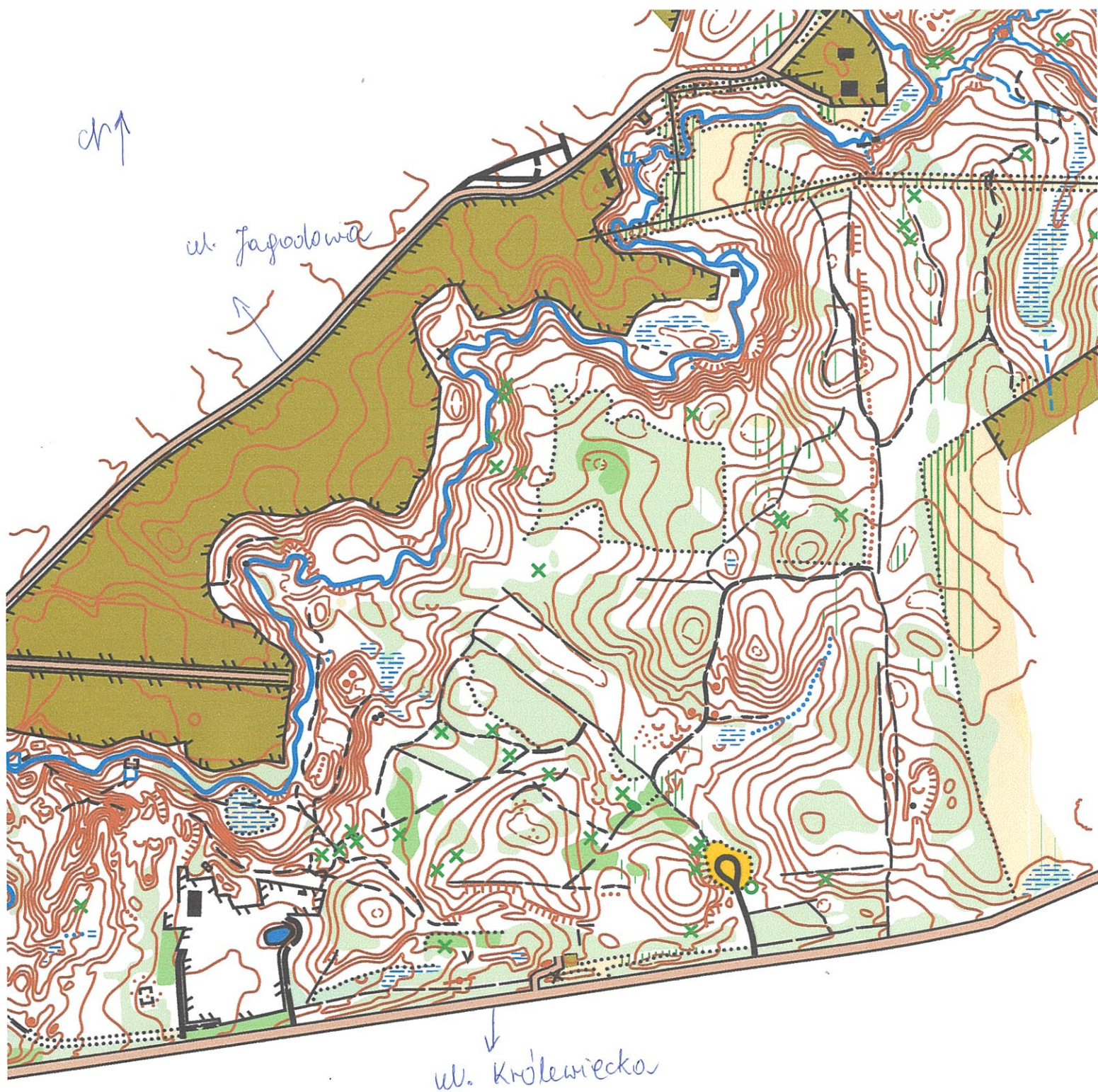
ZoJocznik nr 2 - działka nr 333/1



Wybrana działka:
286101_1.0029.333/1

- 1.408s Geoportal krajowy Załadowano
- 0.857s Geoportal krajowy Załadowano
- 1.379s Geoportal krajowy Załadowano

Załącznik nr 3 - mapa







Zakajnik Mr 6

